

Directive Inondation

Bassin Rhône- Méditerranée

Territoire à Risque Important d'inondation (TRI) d'ALES

Débordement de cours d'eau

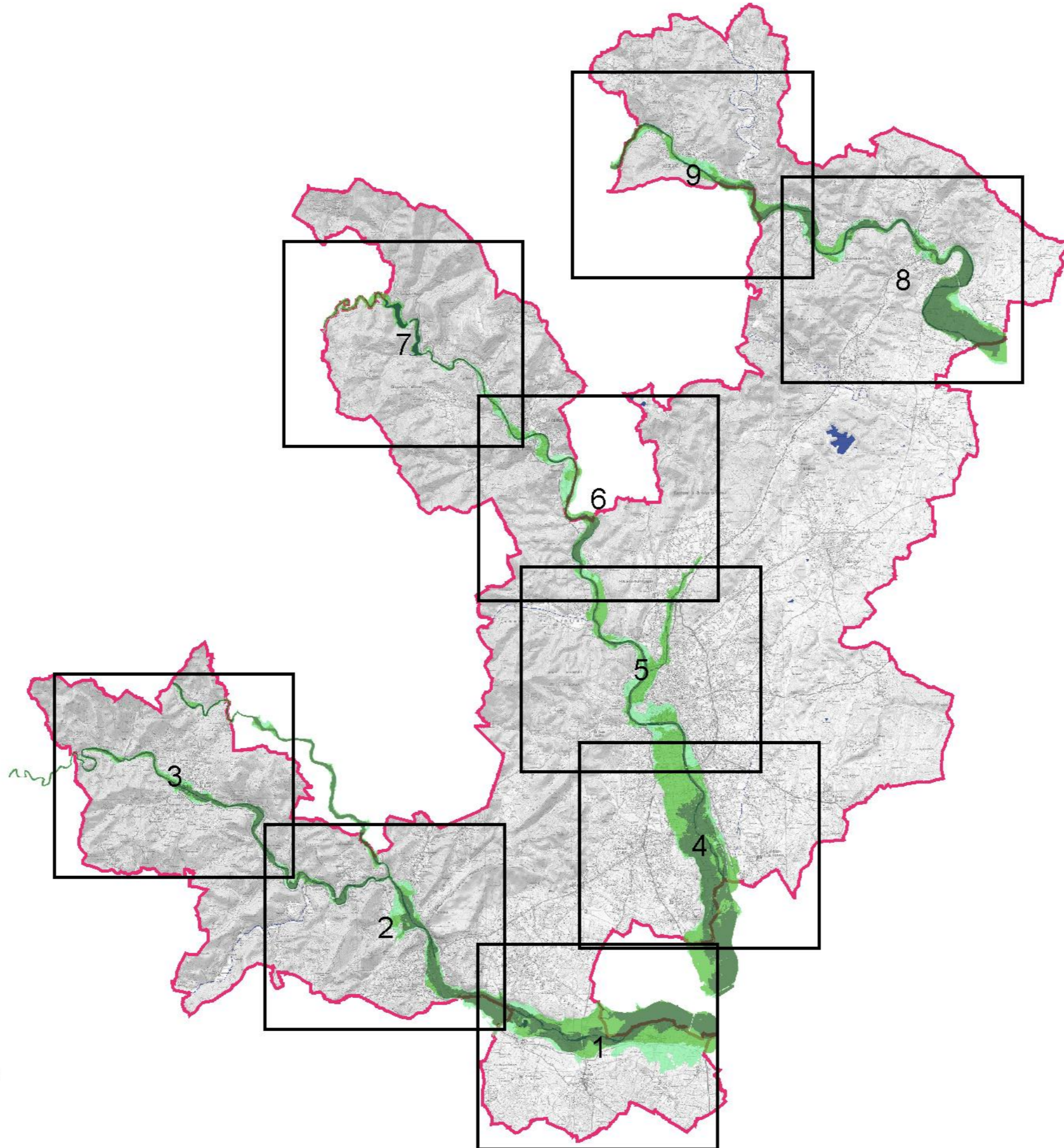
Atlas des surfaces inondables
de la Cèze

SCENARIO MOYEN

Ressources, territoires, habitats et logement
Énergies et climat Développement durable
Prévention des risques Infrastructures, transports et mer

**Présent
pour
l'avenir**

Atlas du TRI d'Alès - Débordement de cours d'eau



▣ Secteur de TRI cartographié

Probabilité de crue

- Crue de forte probabilité
- Crue de moyenne probabilité
- Crue de faible probabilité
- Secteur du TRI cartographié
- Hydrographie



Débordement des cours d'eau



Avertissement : Carte partielle ne tenant pas compte de tous les cours d'eau.

■ Lit mineur et zone en eau permanente

Hauteurs d'eau

- De 0 à 0,5 m
- De 0,5 à 1 m
- De 1 à 1,5 m
- Plus de 1,5 m

Protection

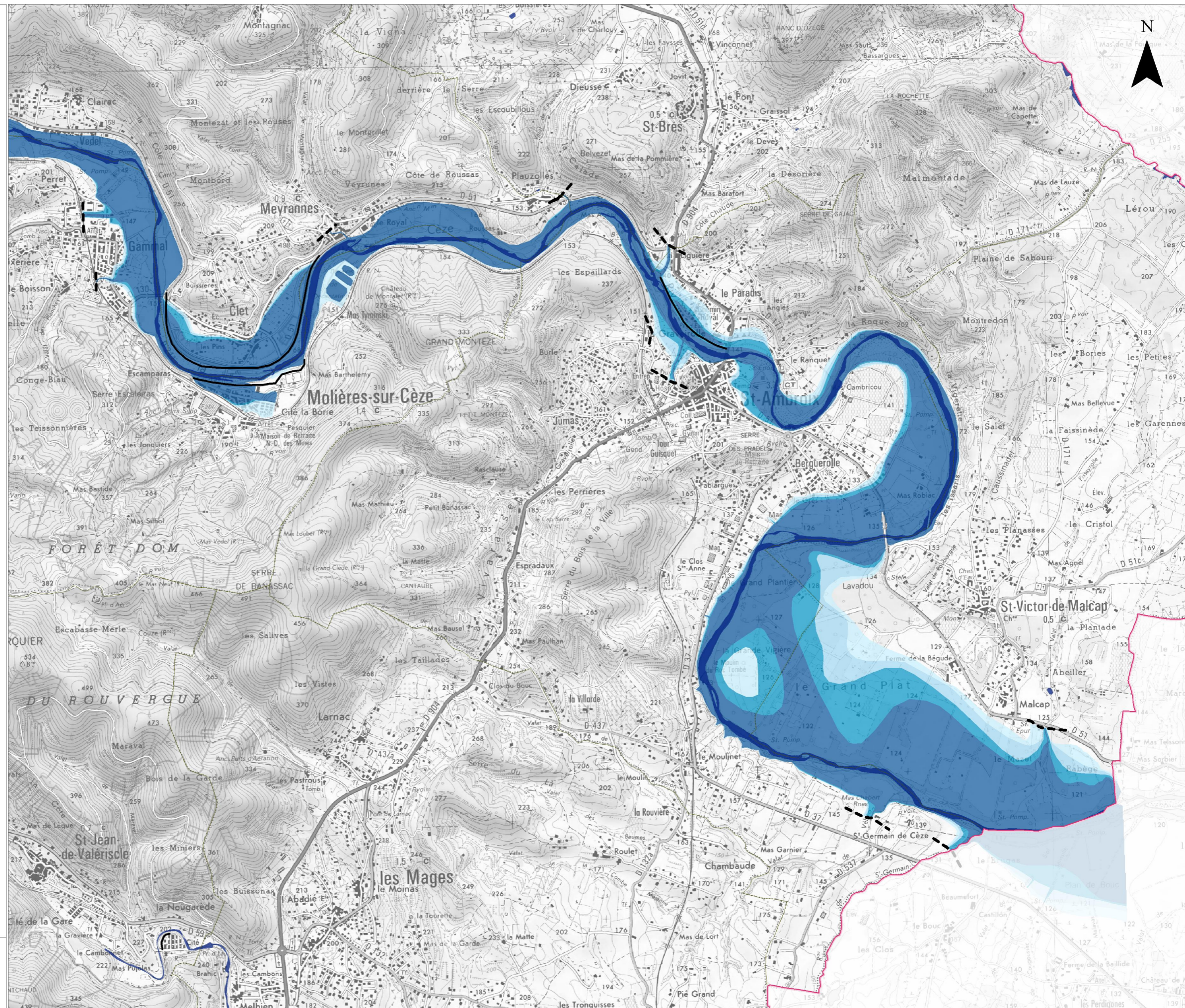
— Ouvrage de protection

Découpage administratif

- Limite de TRI
- Limite de commune

--- Limite de représentation d'un affluent tronqué par le scénario moyen, compte tenu de l'absence de connaissance aux scénarios fréquent et extrême

Copyright IGN © (Scan25, BD Topo)
Année de production : 2013
Protocole ministère du 8 janvier 2012



Débordement des cours d'eau



Avertissement : Carte partielle ne tenant pas compte de tous les cours d'eau.

■ Lit mineur et zone en eau permanente

Hauteurs d'eau

- De 0 à 0,5 m
- De 0,5 à 1 m
- De 1 à 1,5 m
- Plus de 1,5 m

Protection

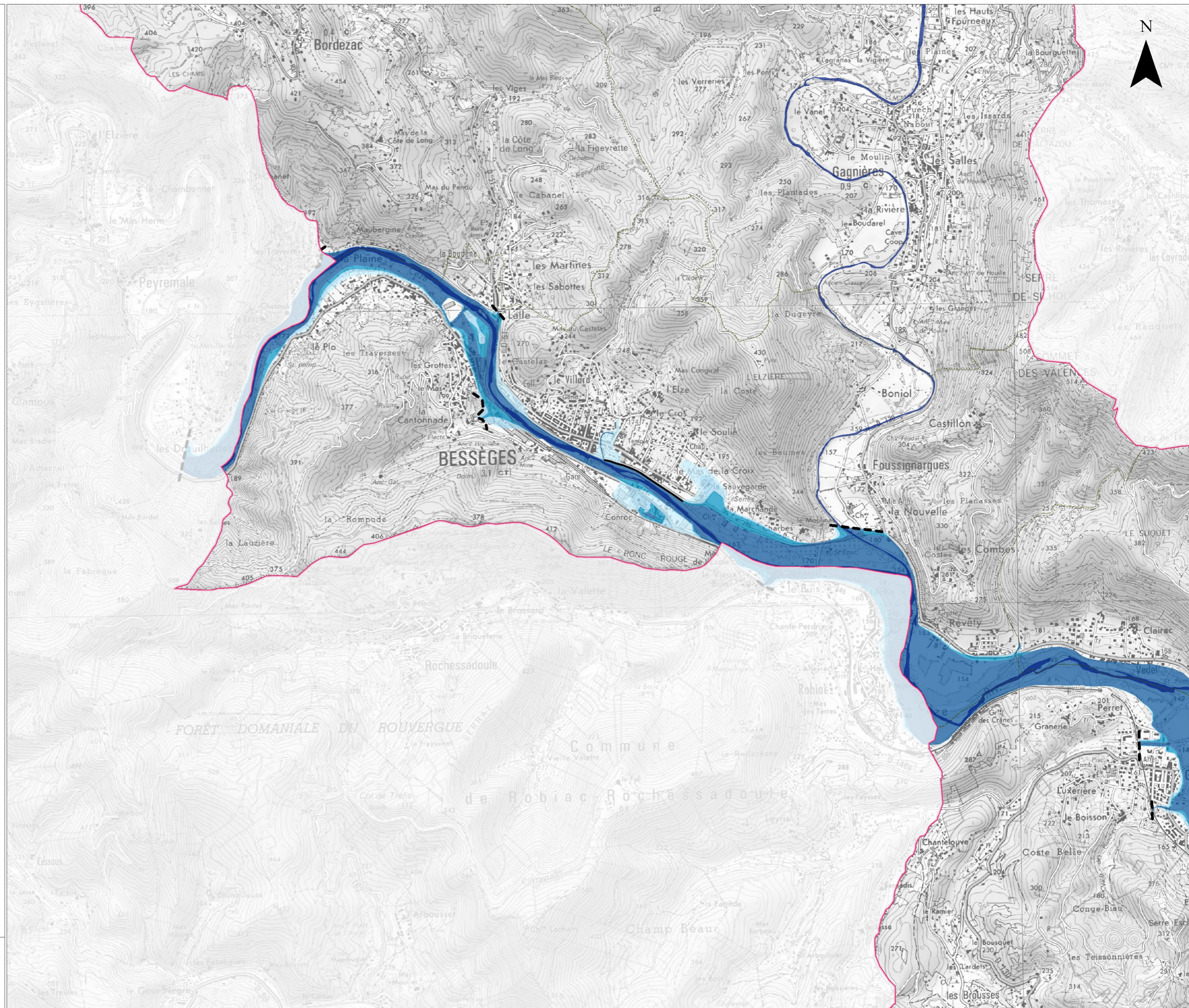
— Ouvrage de protection

Découpage administratif

- Limite de TRI
- Limite de commune

--- Limite de représentation d'un affluent tronqué par le scénario moyen, compte tenu de l'absence de connaissance aux scénarios fréquent et extrême

Copyright IGN © (Scan25, BD Topo)
Année de production : 2013
Protocole ministère du 8 janvier 2012



**Direction régionale de l'Environnement
de l'Aménagement et du Logement
LANGUEDOC-ROUSSILLON
délégation de bassin Rhône-Méditerranée**

34064 MONTPELLIER – CS 69007 - CEDEX 02

Tél : 33 (01) 04 34 46 64 00

Fax : 33 (01) 04 34 46 63 64

